

# JUSSI M200 ja M150

## KYLVÖLANNOITTIMEN TÄYTTÖRUUVIT



**B-paketti välilaitaelementein (M200)**

*Ruuvien käyttö on helppoa kylvölannoitintraktorillakin, koska ruuveihin on saatavana lisävarusteena pikakiinnitteisen moottorin alakiinnityssarja. (hydraulimoottori kulkee kylvettäessä kylvökoneen mukana ja öljyisiä pikaliittimiä ei tarvitse avalla).*

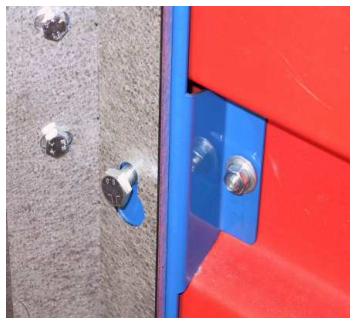
*Ruuvi puhdistuu täysin nopeakäyttöisen pohjaluukun kautta, kun ruuvia pyöritetään takaperin vakiovarusteisen suunnanvaihtoventtiilin avulla.*

*Ruuvi on kevyt. Se voidaan nopeasti kallistaa perävaunun päälle tai irrottaa kokonaan - näin samaa ruuvia voidaan käyttää useammassa peräkärjyssä.*

*Kärrikohtaisten profiilisolivesarjojen avulla välivanerit tai peltiset laitaelementit on nopea kiinnittää avaimenreikä-pulttiliitoksella (saatavana yleisimpiin perävaunumerkkeihin).*



**M150**



***Jussi-täyttöruuvien suuri teho ja riittävä tyhjennyskorkeus varmistavat suurienkin kylvökoneiden nopean täytön***

Ruuvien alaosassa oleva syöttösuppilo pikalukitaan luukustoon, johon on saatavana valmiit sovitteet ruuvien kiinnittämiseksi yleisimpien perävaunujen viljaluukkuihin. Luukusto voidaan kiinnittää yleissoviteilla helposti myös puu- tai peltilaitaan.

Jako-osilla on lavan kahtiajako helppoa. Jako-osiin kuuluva väliputki on riittävän suuri (halkaisijaltaan 200-millinen) ja antaa ruuville täyden syötön. M200-täyttöruuvissa putken alkupää on lisäksi korotettu. Jako-osien ja kärryn sivulaitojen väliin voidaan laitat tehdä joko vanerista tai valmiista välilaitaelementeistä.

Kiinnitettäessä luukusto erilliseen kiinnityspeltiin saadaan takalaidasta V-mallinen. Kiinnityspellin ja sivulaitojen väliin voidaan tehdä laitat joko vanerista tai valmiista peltisistä takalaitaelementeistä.

Lisäämällä ruuvinkiinnityspeltiin ja jako-osiin pohjapellit saadaan asennusvaihtoehdoksi lavan takaosaan tuleva pohjallinen siemenkasetti, joka voidaan kiinnittää välitolppiin lavalukoilla tai laskea laitojen väliin.

Teleskoopin, muovisen purkausputken avulla kylvölannoittimen säiliöiden täyttö laidasta laitaan on helppoa.

Ruuvien käyttö erikseen lannoitteelle ja siemenelle on nopeaa helppokäyttöisten luukkujen avulla. Myös yksiosainen luukku on saatavana.

Syöttösuppilo on muotoiltu niin, että sen pohja on alempana kuin lava. Ruuvi ei käy vajaana pienelläkään kippauskulmalla ja se tyhjenee hyvin, kun tyhjennysluukku avataan. Syöttösuppilo, vaippaputki ja luukusto ovat ruostumattomia. Vaippaputken rakenteesta johtuen ruuvi on kevyt ja kestävä, koska syöttösuppilo ja saranointi on kiinnitetty putken palteisiin.

# TUPLA-JUSSI

## ERILLINEN RUUVI SIEMENILLE JA LANNOITTEELLE



Pohjallinen siemenkasetti (D-paketti)

Helppokäyttöinen - kylvökoneen tai peräkärryn laitaan asennettavan käyttöventtiilin vivulla valitaan kumpi ruuveista pyörii (Pat.no 81766).

Käytettäessä ruuvia kylvölannoitintraktorilla kytketään pikakiinnitteinen hydraulimoottori täytön ajaksi ruuvin alaosaan. Kylvön aikana moottoria voi kuljettaa lisävarusteena saatavassa kuljetustelineessä, joka on varustettu vedosta aukeavin pikaliittimin.

Kun ruuvia käytetään perävaunun edessä olevalla traktorilla, viedään paineletkut peräkärryn alta esim. muoviputkessa. Näin ne on nopea asentaa tai irrottaa.



Kun ruuvi asennetaan perävaunun takaosaan tulevaan pohjalliseen siemenkasettiin, voidaan ruuvi nostaa nopeasti kasetin mukana lavalle.

Kasetti kiinnitetään esim. lavan keskitolppiin lavalukoilla. Tällöin takimmaisat sivulaidat poistetaan.

Ruuvi voidaan asentaa myös perävaunun takalaitaan tai erilliseen kiinnityspeltiin. M150-ruuvin asennustavat soveltuvat myös Tupla-Jussiin.

JUSSI-täyttöruuvit on nopea kallistaa perävaunun päälle.

Tupla-Jussin ruuvien vaippaputket ovat muovia, joten kuljetin on äänetön eikä vahingoita siemeniä.

V-mallinen takalaita (C-paketti)



Kuljettimien siirtely trukilla tai nostokoukulla on helppoa.

PITUUS	M150 3m	M150 3,5m	M150 4 m	M150 4,5m	M200 4m	M200 4,5m
	TUPLA 3,3m		TUPLA 3,8m	TUPLA 4,3m		
MOOTTORI	OM 32	OM 40	OM 50	OM50	OMP 80	OMP 80
ÖLJYNTARVE	20 l	32 l	32 l	35 l	40 l	40 l
TEHO noin	500kg/min	500kg/min	500kg/min	500kg/min	700kg/min	700kg/min

Luvut ovat suuntaa-antavia.

## JUSSI-SUURSÄKINAVAAJA

**JUSSI-suursäkinavaajalla säkkien tyhjennys peräkärryyn sujuu turvallisesti yksin ja hytistä poistumatta.**

